



Gobierno de Reconciliación
y Unidad Nacional

El Pueblo, Presidente!

INTA

Instituto Nicaragüense de
Tecnología Agropecuaria

RESULTADOS DE ESTUDIOS EN NUEVOS CRUCES Y RAZAS BOVINAS PRODUCTIVAS EN LECHE Y CARNE



www.inta.gob.ni



LÍNEA DE PRODUCCIÓN CARNICA BRANGUS

CARACTERÍSTICAS:

Son de tamaño moderado, en relación a las condiciones ecológicas de cada región productiva. Su conformación es simétrica, balanceada, ancha, costillas bien arqueadas, con buena estructura ósea, miembros fuertes con soltura de movimientos, buen largo y abundante musculatura. Los machos son más anchos y bien musculosos y las hembras son de aspecto femenino general. El pelo es corto, lacio y lustroso, de color negro o rojo, con la conformación mocha del testuz claramente marcado.



Abuelo Angus Puro



Padre Angus Puro



Madre F1 Brangus



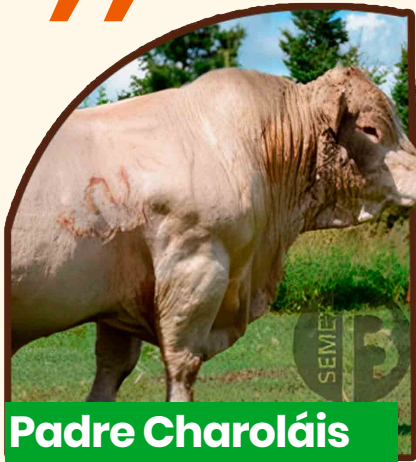
Madre F2 Brangus



LÍNEA DE PRODUCCIÓN CARNICA CHARBRAY

CARACTERÍSTICAS:

El ganado Charbray es de estructura grande, muy rústicos con musculatura muy desarrollada en los lomos y piernas. Es una raza que ha sido bien aceptada en regiones donde los hatos ganaderos contienen algún porcentaje de las razas Cebuinas debido a los climas calientes y húmedos. Las crías Charbray tienen buen desarrollo de crecimiento, sólidos con la habilidad de caminar largas distancias especialmente en zonas áridas, cálidas y húmedas; fertilidad y desarrollo testicular. Las hembras son fértiles a temprana edad alcanzando su madurez sexual entre los 14 a 17 meses de edad.



Padre Charoláis



Madre F2 Charbray



Madre F1 Charbray

REG.3	BORN	FRAME	BW	WW	YW	SCROTAL
M816393	2012-02-22	7 yrl	100 lbs	647 lbs	1422 lbs	46 cm yrl
MC355788	2135	-- mat	Ratio --	Ratio --	Ratio --	cm-- mat



LÍNEA DE PRODUCCIÓN CARNICA SIMBRAH

CARACTERÍSTICAS:

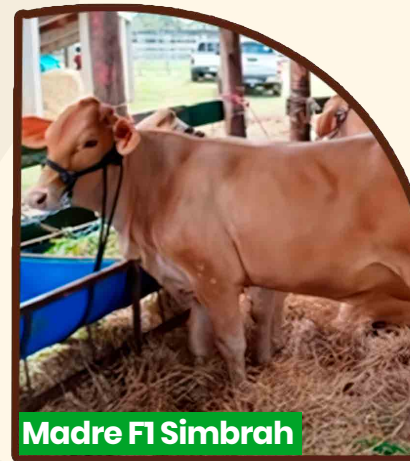
Reconocida en todo el mundo como una excelente productora de carne en ambientes hostiles de trópico bajo, con altos porcentajes de humedad. eso promedio al destete es de 290 Kg a los 270 días. Llegan al año de edad con peso promedio de 337 Kg en condiciones de pastoreo sin suplementación. Excelente adaptación de los machos a condiciones de pastoreo, sequía y forrajes de escaso valor nutricional. Muy buen trabajo de lo machos en vacadas comerciales en condiciones de cría extensivas. Canales de clasificación sobresaliente frente a las exigencias del mercado nacional e internacional en rendimiento, calidad y terneza.



Abuelo Simental



Padre Simental



Madre F1 Simbrah



Madre F2 CHarbray



LÍNEA DE PRODUCCIÓN CARNICA BRAHMAN GRIS

CARACTERÍSTICAS:

Brahman es ideal para la producción de carne en países de condiciones tropicales y es utilizado como una opción válida para la producción de leche, en especial en sistemas de doble propósito al cruzarlo con ciertas razas especializadas.

Su crecimiento y desarrollo muscular es muy rápido. Por su conformación tienen capacidad de producir más carne en menos tiempo, salen para sacrificio a más corta edad, con mayores pesos.

Las hembras Levantan terneros en excelentes condiciones y con buenos pesos. Su instinto maternal es muy fuerte, protege a las crías contra los enemigos naturales. Las vacas Brahman presentan una baja incidencia de partos distócicos, esto debido a la gran amplitud pélvica.



Padre Brahman Gris





LÍNEA DE PRODUCCIÓN BRADFORD

CARACTERÍSTICAS:

La raza Bradford se hizo a origen a partir del cruzamientos Brahman con Hereford.

La raza tiene giba, piel suelta, pelo corto y resistencia al calor.

Muestran un desarrollo precoz, resistencia a las enfermedades y buen rendimiento en canal. Los pesos para animales adultos son los siguientes: machos 950 kg; hembras 650 kg.

fertilidad, conformación, desarrollo, color (como atributo de identificación racial y como carácter de adaptación al ambiente) y un temperamento dócil, está en relación con la importancia económica relativa de cada uno de estos caracteres para.





LÍNEA DE PRODUCCIÓN BELGA AZUL

CARACTERÍSTICAS:

La raza bovina Belga Azul se caracteriza por su musculatura extremadamente desarrollada, lo que le otorga una apariencia única y una gran capacidad de producción de carne. Esta musculatura se debe a una mutación en el gen miostatina, lo que causa una hipertrofia muscular.

El rendimiento en canal de la raza bovina Belga Azul ha sido estudiado por diversos autores, esta raza presenta un mayor rendimiento en canal en comparación con otras razas bovinas, debido a su alta proporción de tejido muscular.

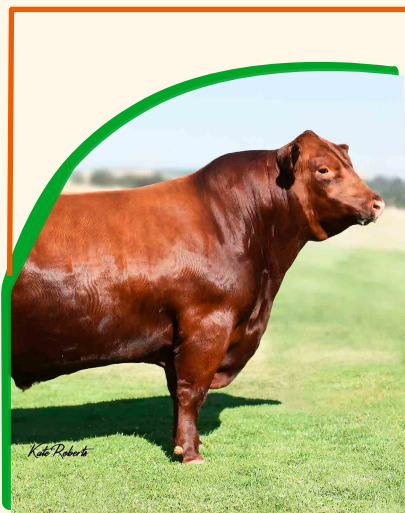
Los bovina Belga Azul tienen una ganancia diaria media de peso de 1,75 kg, lo que es considerablemente mayor que otras razas de bovinos. Esta alta ganancia de peso se debe a la selección genética que se ha llevado a cabo en la raza Belga Azul, lo que ha permitido la aparición de animales con una mayor tasa de crecimiento y conversión alimenticia.



Estrategia de Desarrollo de Genética para la Producción Cárnica

Objetivo

- 1 Base genética Brahman evaluar indicadores productivos en hembras y macho.
- 2 Peso al Nacimiento.
- 3 Precocidad
- 4 Paso al Destete
- 5 Talla y conformación
- 6 Estructura y capacidad
- 7 Calificación por tipo
- 8 Vialidad del semen





Valoraciones Productivas

COMPORTAMIENTO PRODUCTIVO						
Raza	Eda/Meses	Sexo	KG	KG/Mes	GMD/Grs/mes	
Simbrah	17	H	359	21	704	
Brangus	17	H	393	25	819	
Charbay	17	H	368	23	767	
Braford	8	M	212	23	883	

Valor Económico Genética vs Comercial

COMPORTAMIENTO PRODUCTIVO			
Kg	Genética	Comercial	Valor
359	72,000.00	36,000.00	108,000.00
359	72,000.00	36,000.00	108,000.00
212	72,000.00	36,000.00	108,000.00
212	72,000.00	36,000.00	108,000.00



Gobierno de Reconciliación
y Unidad Nacional

El Pueblo, Presidente!

INTA
Instituto Nicaragüense de
Tecnología Agropecuaria

PROMOVEMOS TECNOLOGÍAS Y PRÁCTICAS AGROPECUARIAS PARA EL INCREMENTO DE LA PRODUCTIVIDAD NACIONAL



LA PATRIA,
La Revolución!
HACIA NUEVAS VICTORIAS!



GENÉTICA BOVINA

Transformando hacia
una ganadería sostenible